

IL DIABETE È DIAGNOSTICATO QUANDO:

Ipotesi 1

EMOGLOBINA GLICATA
(HbA1c)

≥ 6,5%

(in due circostanze)

Ipotesi 2

GLICEMIA

≥ 126 mg/dl

*(al mattino, a digiuno, in due
circostanze)*

≥ 200 mg/dl

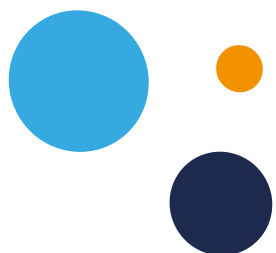
*(in un momento qualsiasi della
giornata, in presenza di sintomi
tipici, basta una sola circostanza)*

Ipotesi 3

CURVA DA CARICO
DOPO 2 ORE

≥ 200 mg/dl

(in due circostanze)



ESISTE UN AUMENTATO RISCHIO DI DIABETE* QUANDO:

Ipotesi 1

EMOGLOBINA GLICATA
(HbA1c)

Tra 6 e 6,49%

(alto rischio di diabete)

Ipotesi 2

GLICEMIA

Tra 100 e 125 mg/dl

(alterata glicemia a digiuno)

Ipotesi 3

CURVA DA CARICO
DOPO 2 ORE

Tra 140 e 199 mg/dl

(ridotta tolleranza glucidica)

* Circa 1 persona su 5 in queste condizioni sviluppa diabete in 5 anni