

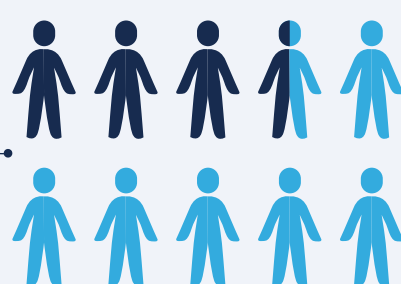
DIABETE E VISTA

La visita oculistica completa

In caso di diabete occorrono controlli oculistici specifici per diagnosticare precocemente una retinopatia o maculopatia:

ESAME DEL FONDO OCULARE ED EVENTUALE OCT

35% | PERCENTUALE DI DIABETICI CON **RETINOPATIA DIABETICA**



6,8% | PERCENTUALE DI DIABETICI CON **EDEMA MACULARE DIABETICO**



PREVALENZA DELLA RETINOPATIA A

10 ANNI DALL'ESORDIO DEL DIABETE

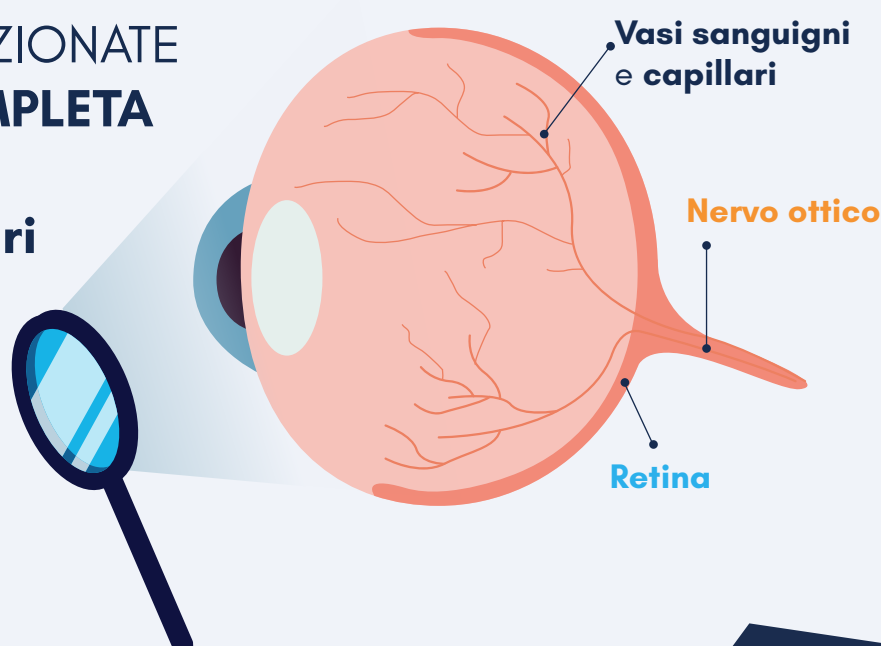


AREE DELL'OCCHIO ISPEZIONATE DURANTE LA **VISITA COMPLETA**

Vasi sanguigni e capillari presenti nell'occhio

Retina

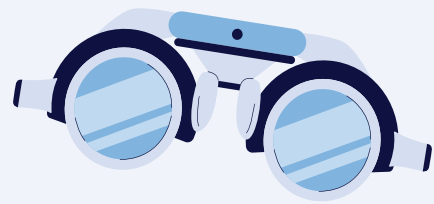
Nervo ottico



STRUMENTI UTILIZZATI DALL'OCULISTA



Collirio midriatico per dilatare la pupilla



Oftalmoscopio per dirigere nell'occhio un fascio luminoso a diverse intensità e colori



Eventuale **retinografo** in caso di OCT (tomografia ottica computerizzata)

ATTENZIONE

In caso di diabete non basta la misurazione periodica dell'acuità visiva. E nemmeno cambiare occhiali se la vista peggiora.

FREQUENZA

In assenza di retinopatia, l'esame del fondo oculare andrebbe svolto almeno ogni 2 anni. Più spesso in presenza della patologia.

